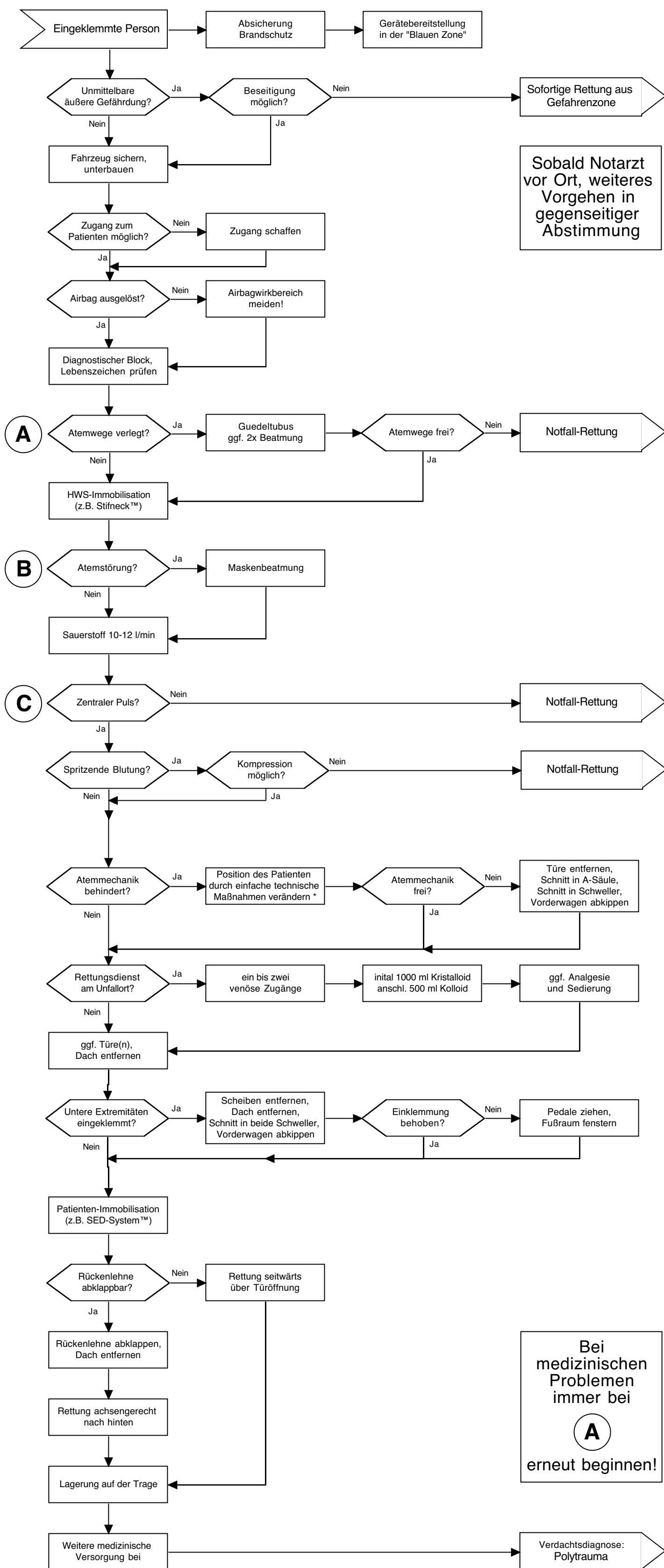


# Technische Rettung bei Verkehrsunfall I

© 2/2000 Karl-Georg Kanz



Sobald Notarzt vor Ort, weiteres Vorgehen in gegenseitiger Abstimmung

Bei medizinischen Problemen immer bei **A** erneut beginnen!

\* Bei Behinderung der Atemmechanik durch die Einklemmung werden zunächst einfache technische Maßnahmen angewandt, wie Verschiebung des Sitzes, der Abklappung der Rückenlehne oder Veränderung des Lenkrades.

